

# ALGIZ 7

## Guide de démarrage rapide




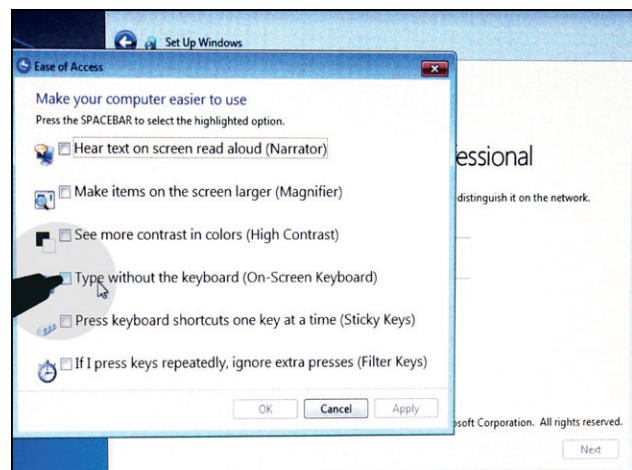
**handheld**

## Veillez suivre les étapes suivantes avant d'utiliser votre Algiz 7 pour la première fois:

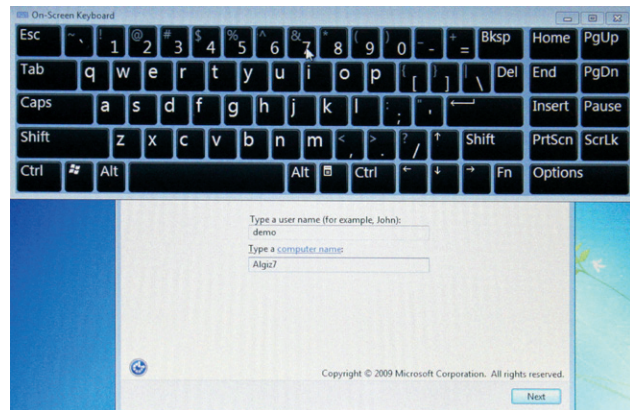
1. **IMPORTANT:** Notez la clé de produit Microsoft Windows : XXXXX-XXXXX-XXXXX-XXXXX-XXXXX située sous la batterie. Vous en aurez besoin lors de la première mise en marche de l'appareil.
2. Il faudra activer votre clé de produit de licence Windows durant le processus d'installation. Ceci nécessite une connexion Internet. Insérez un câble Ethernet, créez une connexion WiFi ou choisissez d'activer votre licence en utilisant l'activation téléphonique automatique sans frais (Si vous ne pouvez pas effectuer une de ces deux activations, choisissez d'activer plus tard et téléchargez le guide sur notre page FAQ sur [www.handheldgroup.com](http://www.handheldgroup.com)).
3. Installez et verrouillez les batteries, fixez le chargeur et commencez à charger.
4. Lors du démarrage de l'appareil pour la première fois, appuyez sur la touche marche/arrêt et **MAINTENEZ** pendant 4-5 secondes (jusqu'à ce que le voyant gauche s'allume en vert).
5. Choisissez votre pays ou région.



6. L'heure, la devise et la disposition du clavier sont des paramètres qui peuvent être changés plus tard dans le panneau de configuration.
7. Pour entrer un nom d'utilisateur, cliquez sur l'icône  dans le coin en bas à gauche.
8. Cochez "Entrez sans clavier" et appuyez sur OK.



9. Choisissez et entrez un nom d'utilisateur + nom d'appareil en utilisant le clavier tactile.
10. Choisissez et entrez votre mot de passe.
11. Entrez votre clé de produit de licence Windows, tel qu'indiqué dans l'étape 2.
12. Lisez et acceptez les conditions de la licence.
13. Choisissez vos paramètres de mises à jour, date et heure.



#### 14. **Comment activer Windows - Maintenant**

Il est possible d'activer Windows maintenant ou plus tard.

##### **Par Ethernet**

- Nécessite une connexion Internet
- Connectez le câble Ethernet pour accéder au réseau local et Internet
- Choisissez d'activer Windows *maintenant* et en *ligne*

##### **Par WiFi/WLAN**

- Nécessite une connexion Internet
- Choisissez d'activer Windows maintenant
- Configurez la connexion Internet par le réseau WiFi
- Choisissez d'activer Windows en ligne

Windows devrait se connecter à Internet et s'activer automatiquement.

Il est aussi possible d'activer Windows par une activation téléphonique automatique sans frais.

#### 15. **Guide d'activation Algiz 7 Windows**

1. Assurez-vous que vous avez votre clé de produit de licence Windows à portée de main.

Elle sera nécessaire lors de l'activation de votre licence.

2. Établissez une connexion en connectant votre appareil par WiFi ou en connectant un câble Ethernet.

3. Une fois que vous avez établi une connexion, cliquez sur la touche "Démarrer (Start)/Windows".

4. Panneau de configuration.

5. Système et Sécurité.

6. Système.

7. Faites dérouler jusqu'au bas de l'écran et cliquez sur le texte: "Vous devez activer aujourd'hui, Activer Windows maintenant".

8. Cliquez sur "Activer Windows en ligne maintenant".

9. Lorsque ceci est effectué, vous pouvez fermer la fenêtre.

Si vous ne réussissez pas à établir une connexion Ethernet ou WiFi, vous pouvez choisir "Voir autres méthodes d'activation".

Choisissez "Utiliser le système téléphonique automatique" et suivez les instructions.

16. Continuez le chargement. Première charge environ 4 heures.

Le manuel complet du produit peut être téléchargé sur [www.handheldgroup.com](http://www.handheldgroup.com) (ou [www.ruggedalgiz.com](http://www.ruggedalgiz.com)).

# Comment utiliser la tablette



1. Alimentation  
Marche/Arrêt

2. Alimentation  
SSD  
Bat  
Sans fil

3. Menu

4. F1  
F2  
F3

5. Haut  
Bas  
Gauche  
Droite  
OK

	Composants	Description des fonctions
1	Marche et Arrêt	Appuyez 4 secondes pour allumer la tablette PC.
2	Voyant lumineux	Affiche le statut d'alimentation. Statut SSD. État de batterie gauche et batterie droite. Statut sans fil.
3	Menu	Appuyez sur Menu pour afficher luminosité, volume, état de la batterie, sans fil activer/désactiver et statut du système.
4	Raccourcis Clavier F1-F3	6. Raccourcis clavier programmables par l'utilisateur par application. Effectuez une pression courte ou longue sur les touches pour des fonctions différentes. F1 courte pour démarrer le menu d'aide.
5	Touche Haut/Bas/Gauche/Droite/OK	Contrôle les fonctions haut, bas, gauche, droite et Entrer.

## Voyants lumineux

Explication voyants	Description du statut des voyants
Mode d'alimentation	Vert: Système ON. Voyant éteint: Système OFF.
État de la batterie	Voyant éteint: 100% charge ou alimentation par adaptateur secteur. Voyant vert: Fonctionnant sur batterie >5%. Voyant orange: En charge. Voyant rouge: Batterie faible.
État SSD	Voyant vert clignotant: En cours d'utilisation.
État WiFi	Voyant vert clignotant: WiFi en cours d'utilisation. Voyant vert éteint: WiFi Off.